

1. 学校評価の内容およびアンケート対象者

(1) 生徒による学校生活評価	回答 5と4の計	平均	72%	(昨年度73%)
(2) 生徒による授業評価	回答 5と4の計	平均	72%	(昨年度73%)
(3) 保護者による学校評価	回答 5と4の計	平均	68%	(昨年度66%)
(4) 地域住民等による学校評価	回答 5と4の計	平均	67%	(昨年度63%)

2. アンケート結果分析と状況説明 (「学校経営計画に基づく自己評価」は別に公表)

回答項目

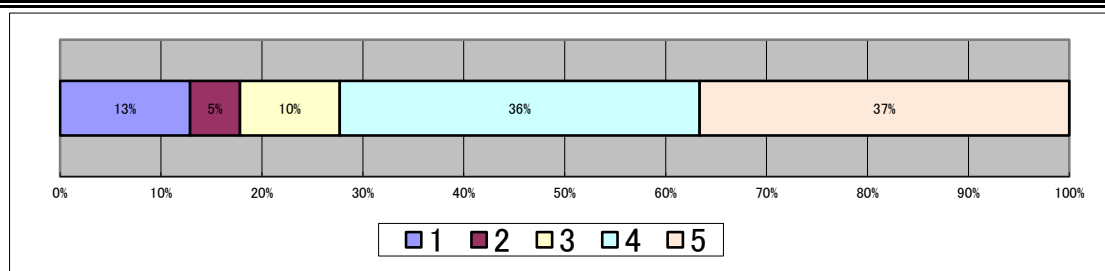
- |                           |                       |
|---------------------------|-----------------------|
| 5. そう思う (よくあてはまる)         | 4. 大体そう思う (ややあてはまる)   |
| 3. あまりそう思わない (あまりあてはまらない) | 2. 思わない (まったくあてはまらない) |
| 1. わからない                  |                       |

【生徒による学校生活評価】

(1) 学習指導

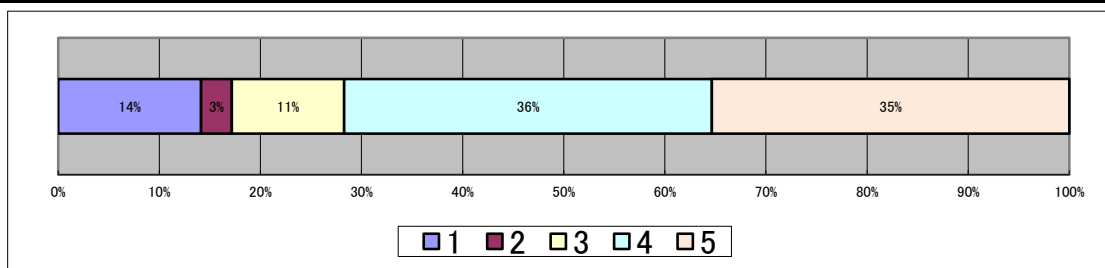
1 先生の授業がわかりやすい。

「先生の授業がわかりやすい。」と回答した生徒は73%(そう思う、大体そう思うと回答したもの)である。今後もさらに向上していく必要がある。



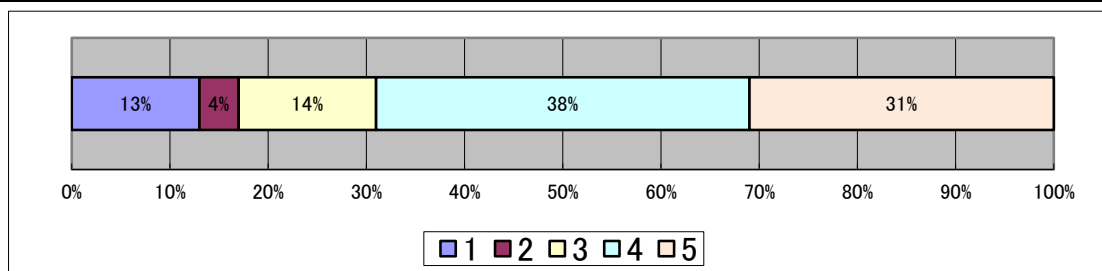
2 先生は教材や教え方を工夫している。

「先生は教材や教え方を工夫している。」と回答した生徒は71%(そう思う、大体そう思うと回答したもの)である。研修を充実し、更なる向上を図る。



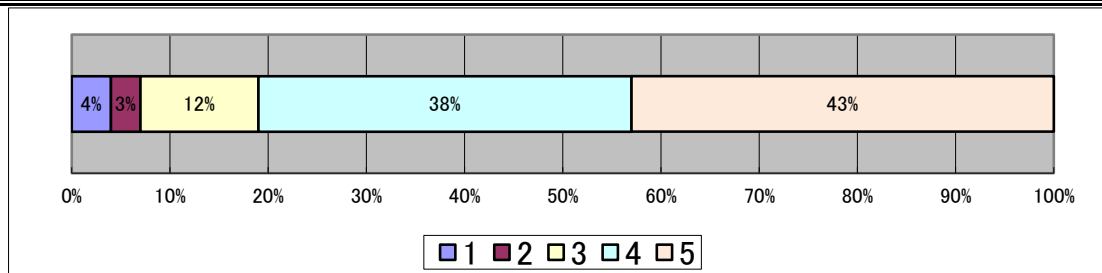
3 授業の内容や進度は適切である。

「授業の内容や進度は適切である。」と回答した生徒は69%（そう思う、大体そう思うと回答したもの）である。研修を充実し、更なる向上を図る。



4 報告課題(レポート)の内容や分量は適切である。

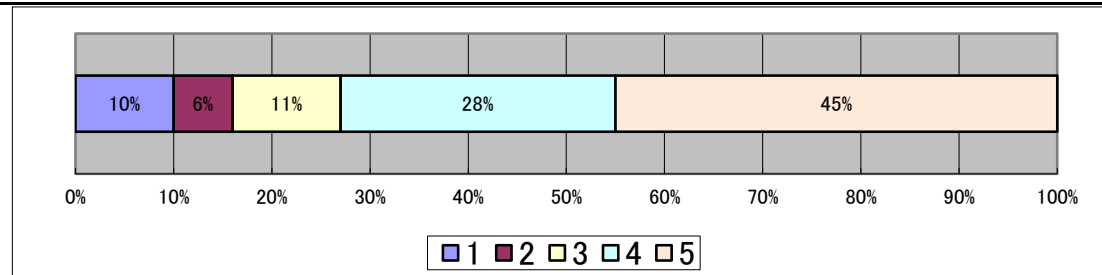
「報告課題(レポート)の内容や分量は適切である。」と回答した生徒は81%（そう思う、大体そう思うと回答したもの）である。おおむね良い評価を得た。



(2) 特別活動

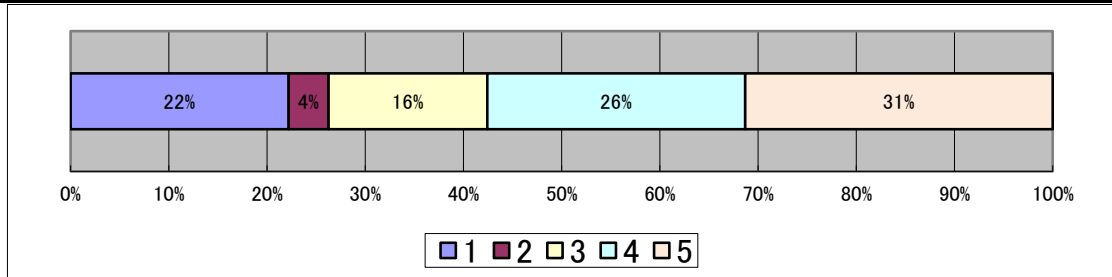
5 学校の行事(体育祭、教育旅行等)は充実している。

「学校の行事(体育祭、教育旅行等)は充実している。」と回答した生徒は73%（そう思う、大体そう思うと回答したもの）である。更なる向上を図る。



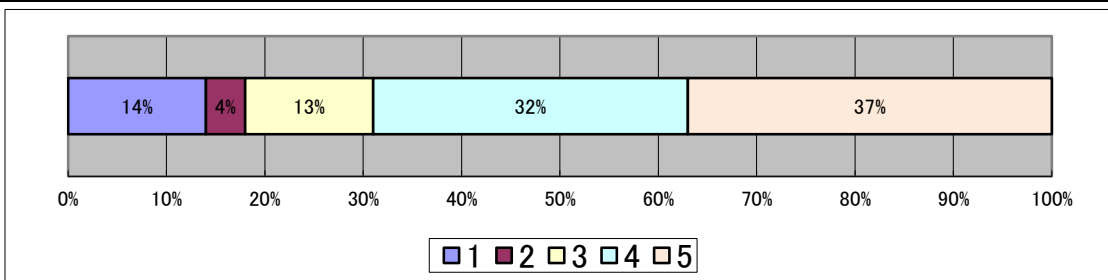
6 部活、サークル活動は適度な活動内容である。

「部活、サークル活動は適度な活動内容である。」と回答した生徒は57%（そう思う、大体そう思うと回答したものである。今後、活動をさらに充実する必要がある。



7 LHR(ホームルーム)の時間は充実している。

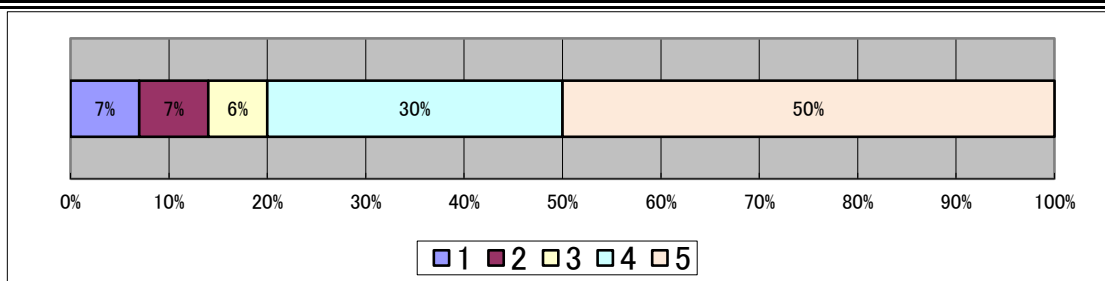
「LHR(ホームルーム)の時間は充実している。」と回答した生徒は69%（そう思う、大体そう思うと回答したものである。さらに充実するよう努める。



### (3) 生徒指導

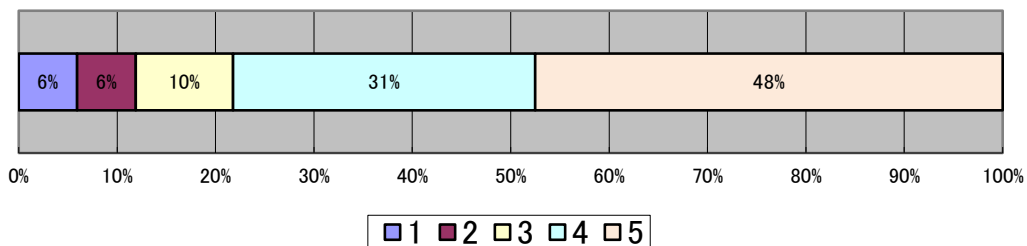
8 先生は生徒を理解し、生徒にあった指導をしている。

「先生は生徒を理解し、生徒にあった指導をしている。」と回答した生徒は80%（そう思う、大体そう思うと回答したものである。更なる向上を図る。



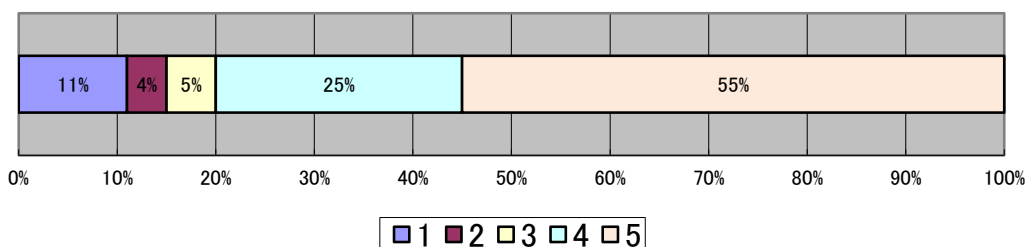
9 先生は生徒に対し、公平に接している。

「先生は生徒に対し、公平に接している。」と回答した生徒は79%（そう思う、大体そう思うと回答したもの）である。



10 先生は生徒の悩みの相談にのっている。

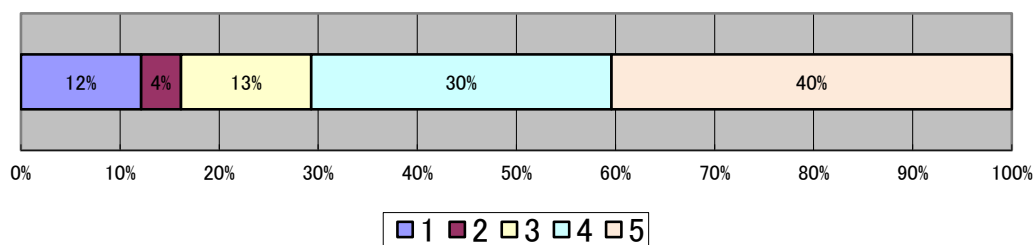
「先生は生徒の悩みの相談にのっている。」と回答した生徒は80%（そう思う、大体そう思うと回答したもの）である。更なる生徒理解に努める。



#### (4) 進路指導

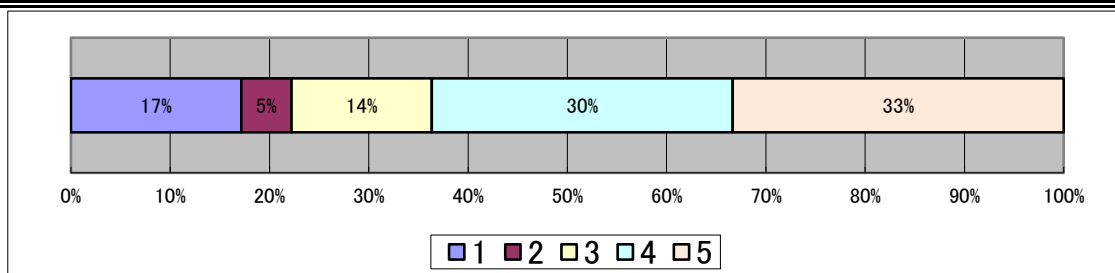
11 進路に関する指導・面談がよく行われている。

「進路に関する指導・面談がよく行われている。」と回答した生徒は70%（そう思う、大体そう思うと回答したもの）である。引き続き進路指導の充実を図る。



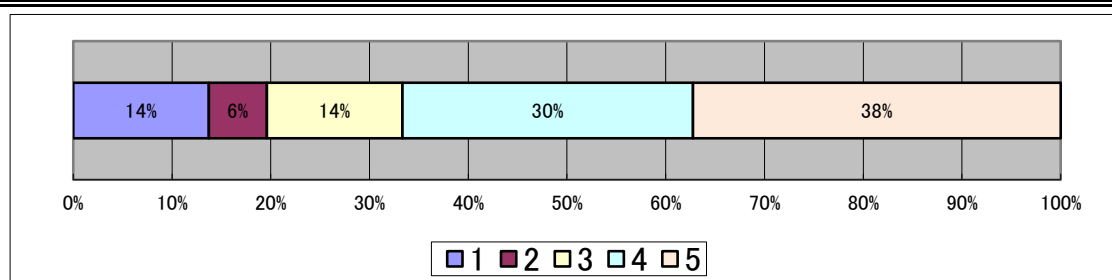
12 進学に対応した指導、就職に対応した面接指導等がよく行われている。

「進学に対応した指導、就職に対応した面接指導等がよく行われている。」と回答した生徒は63%(そう思う、大体そう思うと回答したもの)である。今後の課題として自学型(通信制)の生徒への対応を充実していく。



13 進路情報が豊富である。

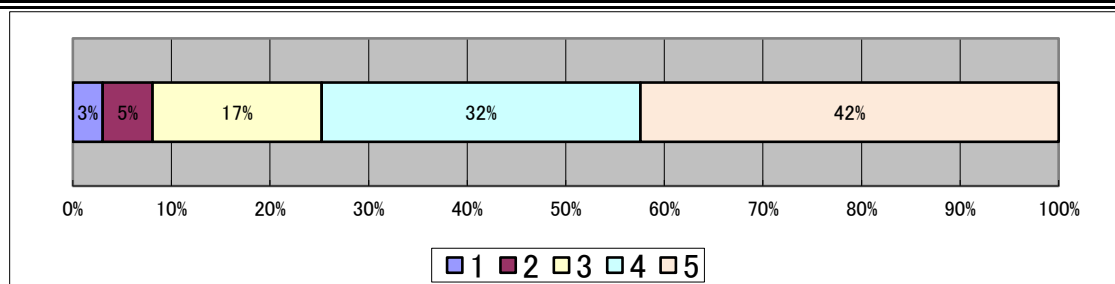
「進路情報が豊富である。」と回答した生徒は68%(そう思う、大体そう思うと回答したもの)である。今後の課題として自学型(通信制)の生徒への対応を充実していく。



## (5) 生徒の自己評価

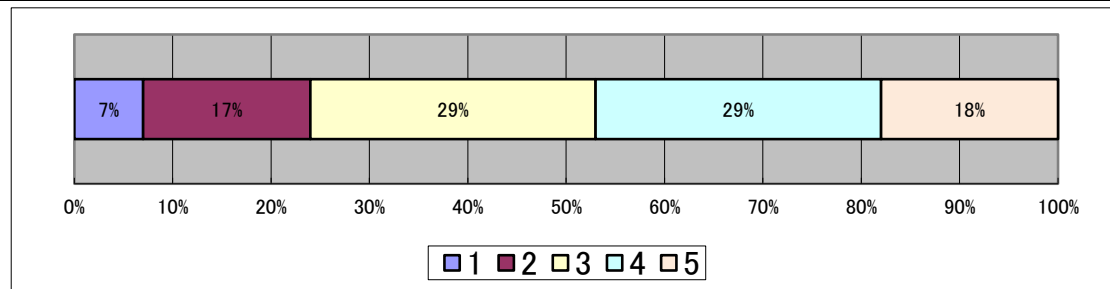
1 挨拶をきちんとしている。

「挨拶をきちんとしている。」と回答した生徒は74%(そう思う、大体そう思うと回答したもの)である。更にあいさつ運動等を充実していく。



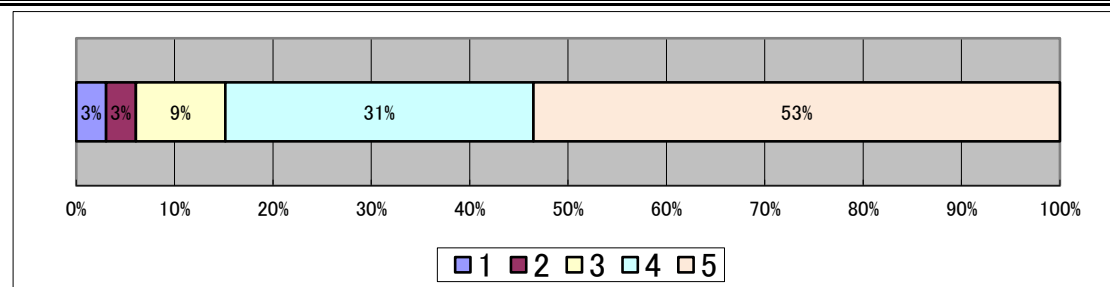
2 意欲的に勉強している。

「意欲的に勉強している。」と回答した生徒は47%（そう思う、大体そう思うと回答したもの）である。今後、意欲的に学習できる環境作りを目指していきたい。



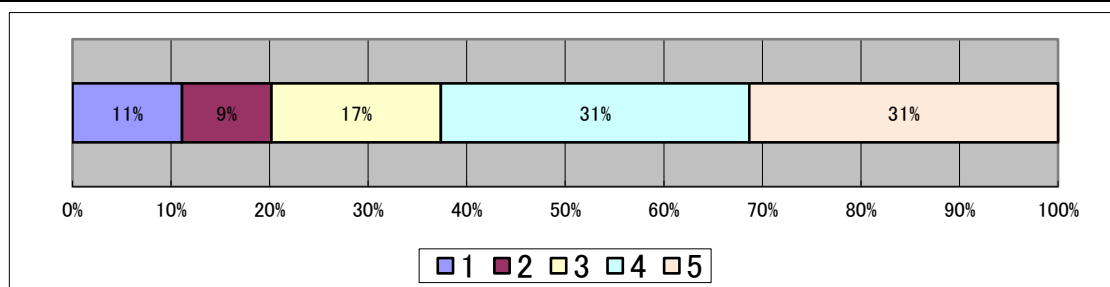
3 服装・頭髪はきちんとしている。

「服装・頭髪はきちんとしている。」と回答した生徒は84%（そう思う、大体そう思うと回答したもの）である。



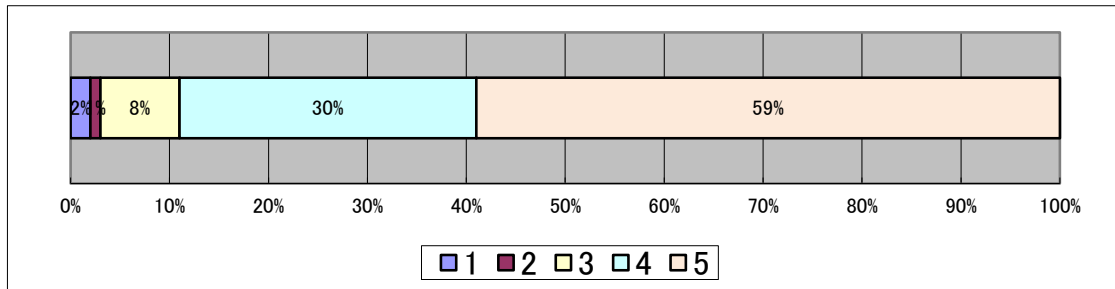
4 校舎内外の環境美化に努めている。

「校舎内外の環境美化に努めている。」と回答した生徒は62%（そう思う、大体そう思うと回答したもの）である。さらに環境美化に力を入れていきたい。



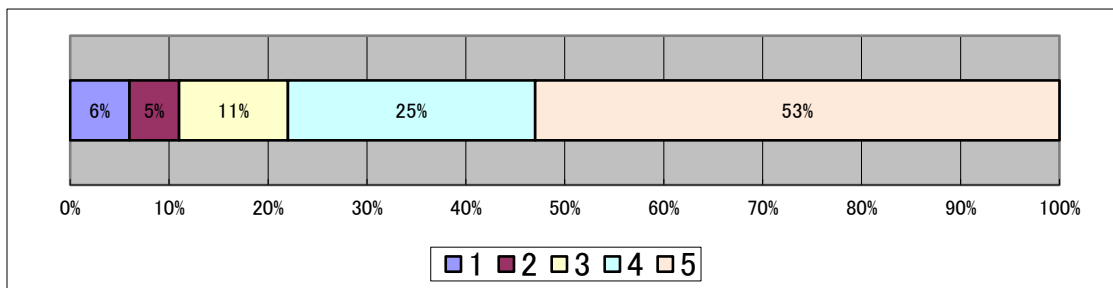
5 社会のルールや学校のルールを守っている。

「社会のルールや学校のルールを守っている。」と回答した生徒は89%（そう思う、大体そう思うと回答したもの）である。



6 この学校に入学してよかったと思っている。

「この学校に入学してよかったと思っている。」と回答した生徒は78%（そう思う、大体そう思うと回答したもの）である。

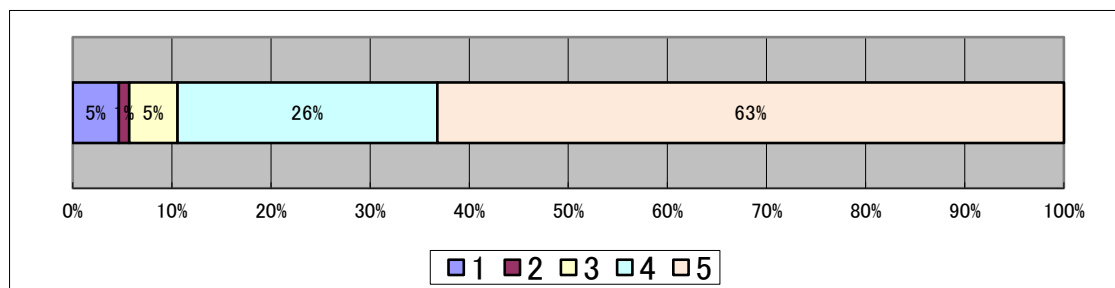


## 【生徒による授業評価】

### (1) 姿勢

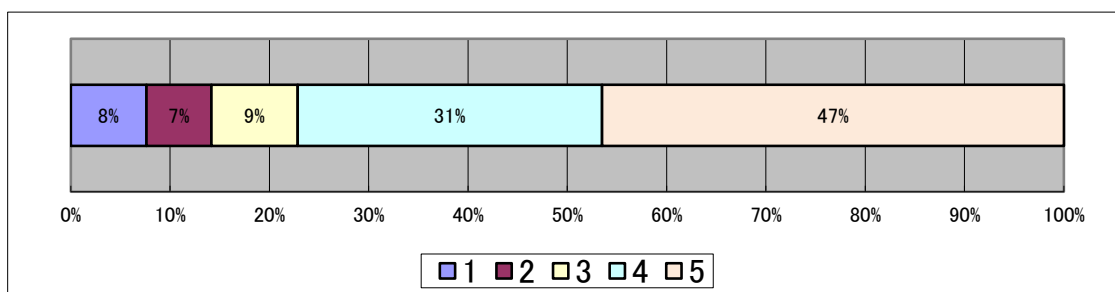
- 1 学校の先生は、生徒の名前をよく覚えている。

「学校の先生は、生徒の名前をよく覚えている。」と回答した生徒は89%(そう思う、大体そう思うと回答したもの)である。引き続き個々への指導の充実を図る。



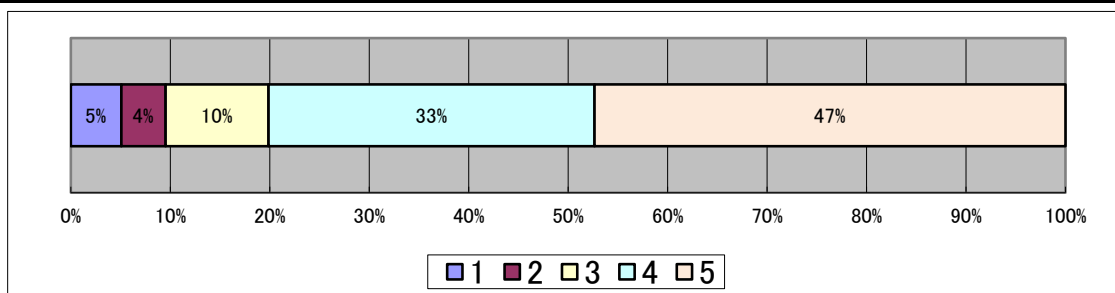
- 2 学校の先生は、生徒一人ひとりに公平に接している。

「学校の先生は、生徒一人ひとりに公平に接している。」と回答した生徒は77%(そう思う、大体そう思うと回答したもの)である。



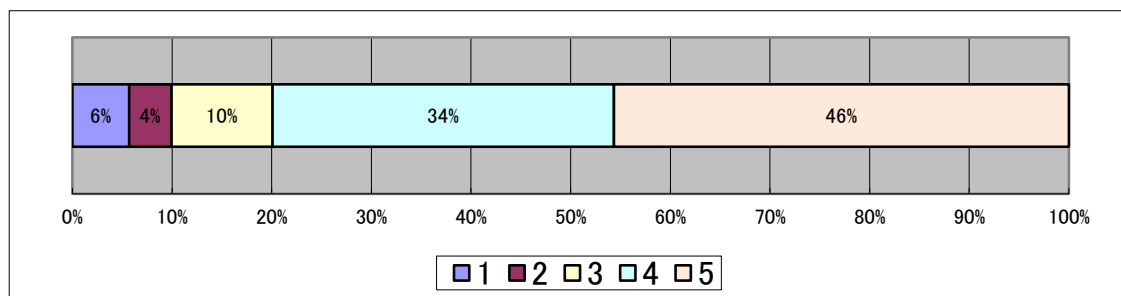
- 3 学校の先生は、生徒の質問や発言への対応が適切である。

「学校の先生は、生徒の質問や発言への対応が適切である。」と回答した生徒は80%(そう思う、大体そう思うと回答したもの)である。おおむね良い評価を得た。



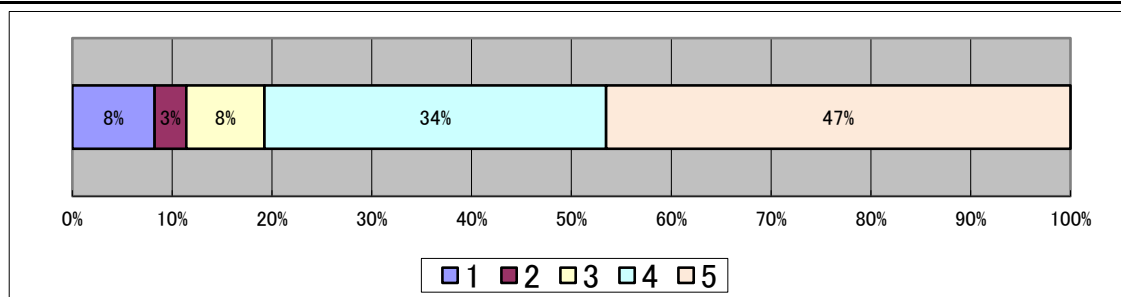
4 学校の先生は、熱心に教えている。

「学校の先生は、熱心に教えている。」と回答した生徒は80%（そう思う、大体そう思うと回答したもの）である。さらに充実を図る。



5 学校の先生は、授業の始まりと終わりの時間をきちんと守っている。

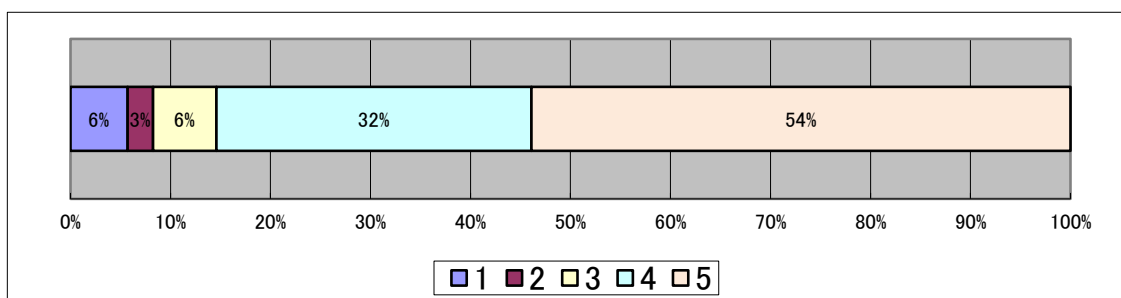
「学校の先生は、授業の始まりと終わりの時間をきちんと守っている。」と回答した生徒は81%（そう思う、大体そう思うと回答したもの）である。さらに努力していく。



(2) 技術

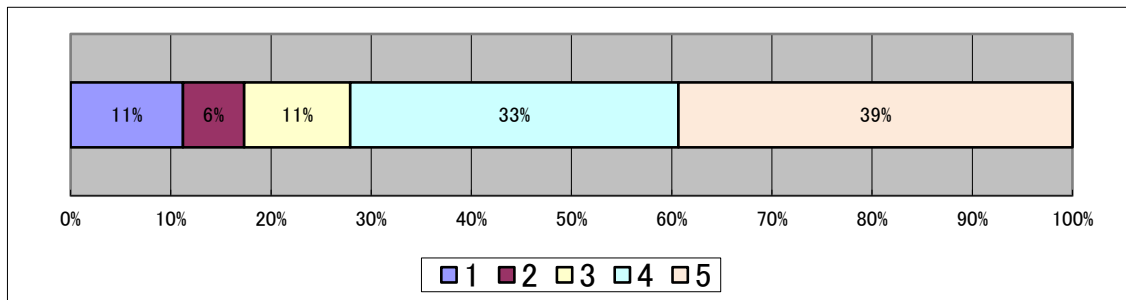
6 学校の先生は、声量や話のスピードは適切である。

「学校の先生は、声量や話のスピードは適切である。」と回答した生徒は85%（そう思う、大体そう思うと回答したもの）である。おおむね良い評価を得た。



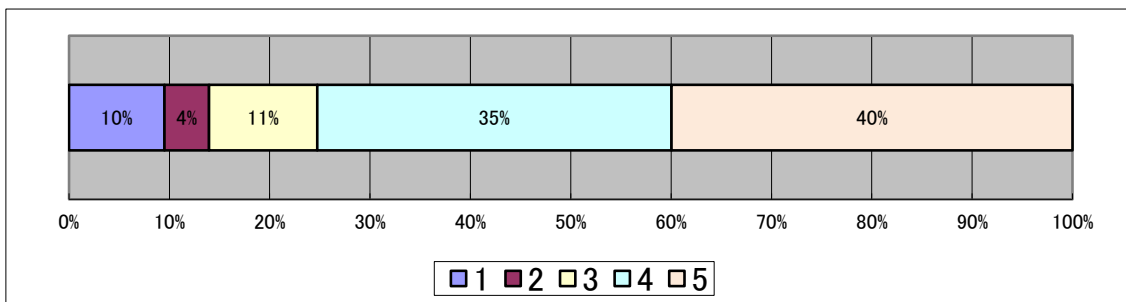
7 学校の先生は、板書事項はわかりやすく工夫・整理されている。

「学校の先生は、板書事項はわかりやすく工夫・整理されている。」と回答した生徒は72%（そう思う、大体そう思うと回答したもの）である。



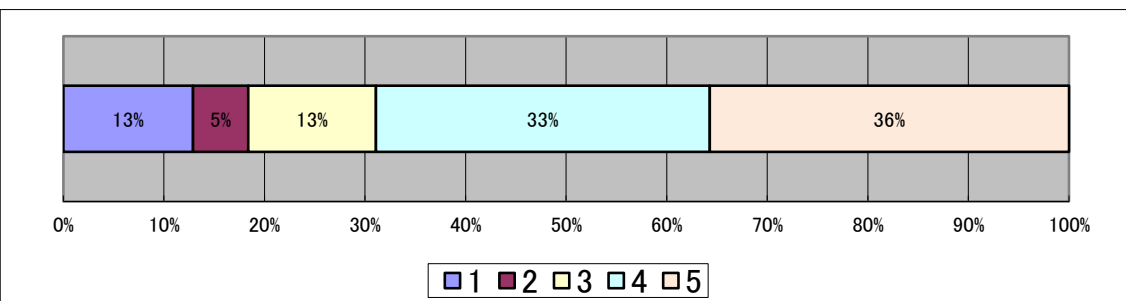
8 学校の先生は、説明は要点をつけていて分かりやすい。

「学校の先生は、説明は要点をつけていて分かりやすい。」と回答した生徒は75%（そう思う、大体そう思うと回答したもの）である。さらなる授業向上を目指していきたい。



9 学校の先生は、教材の教え方を工夫している。

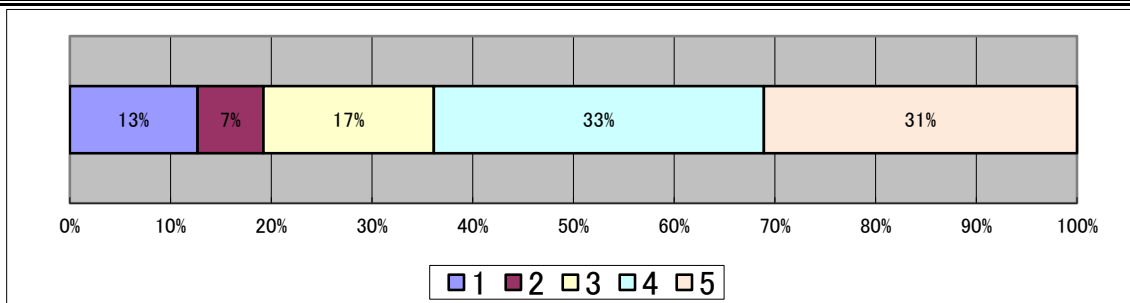
「学校の先生は、教材の教え方を工夫している。」と回答した生徒は69%（そう思う、大体そう思うと回答したもの）である。さらに授業向上をめざした研修を充実させたい。



(3) 内容

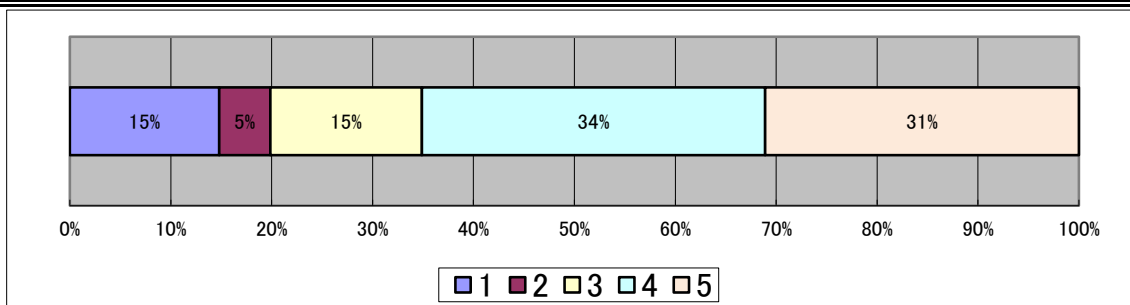
10 学校の授業は、レベルが適切である。

「学校の授業は、レベルが適切である。」と回答した生徒は64%(そう思う、大体そう思うと回答したもの)である。今後さらに個々の学力にそった授業展開を図っていきたい。



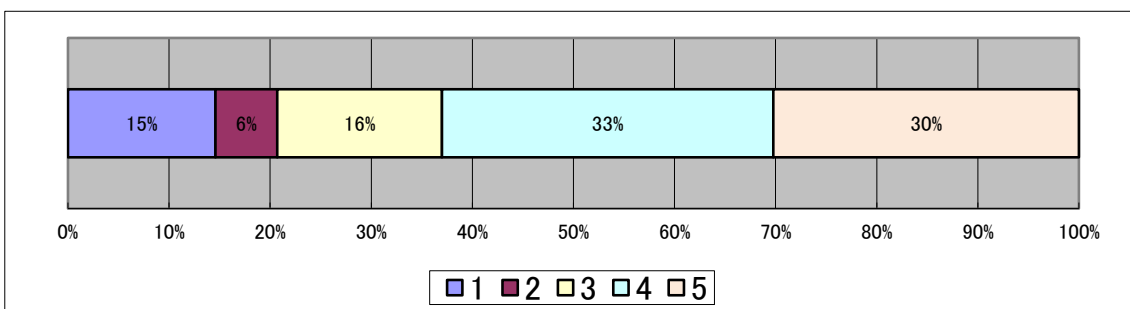
11 学校の授業は、ポイントが明確である。

「学校の授業は、ポイントが明確である。」と回答した生徒は65%(そう思う、大体そう思うと回答したもの)である。さらに授業向上をめざした研修を充実させたい。



12 学校の授業は、1時間の授業の進度が適切である。

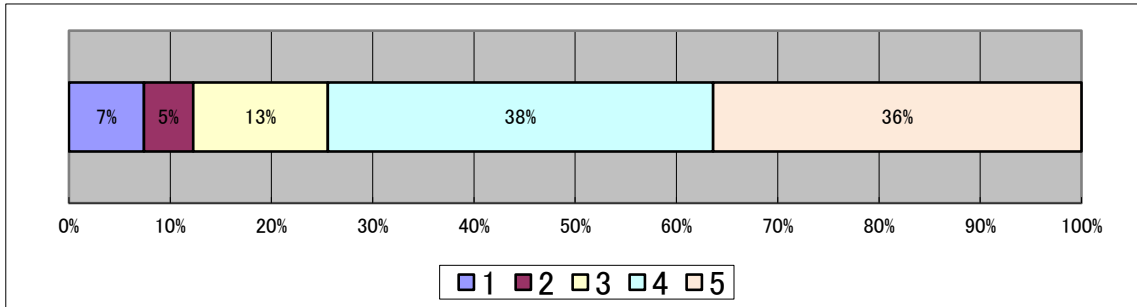
「学校の授業は、1時間の授業の進度が適切である。」と回答した生徒は63%(そう思う、大体そう思うと回答したもの)である。さらに授業向上をめざした研修を充実させたい。



(3) 評価

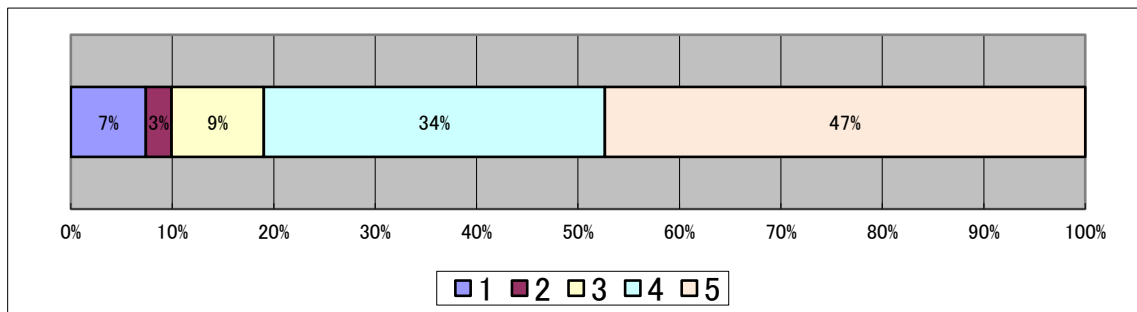
13 試験問題の分量や難易度は適切である。

「試験問題の分量や難易度は適切である。」と回答した生徒は74%(そう思う、大体そう思うと回答したもの)である。



14 成績(評価)は適切である。

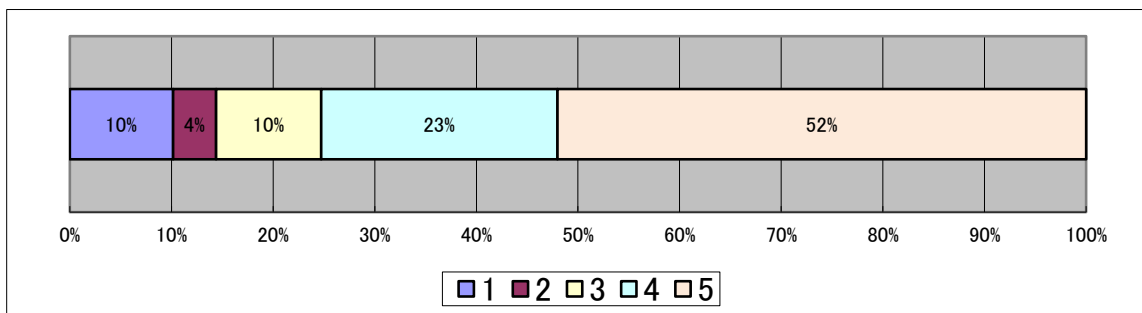
「成績(評価)は適切である。」と回答した生徒は81%(そう思う、大体そう思うと回答したもの)である。おおむね良い評価を得た。



(5) 生徒の自己評価

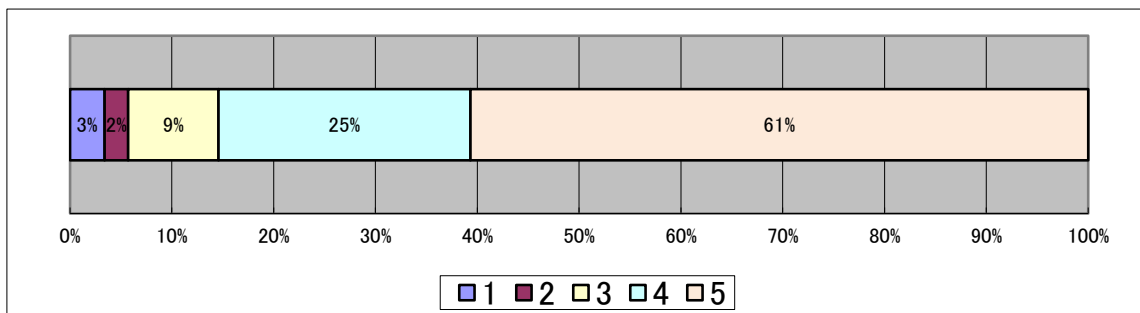
1 教科書、ノートは始業前に用意をしている。

「教科書、ノートは始業前に用意をしている。」と回答した生徒は75%(そう思う、大体そう思うと回答したもの)である。



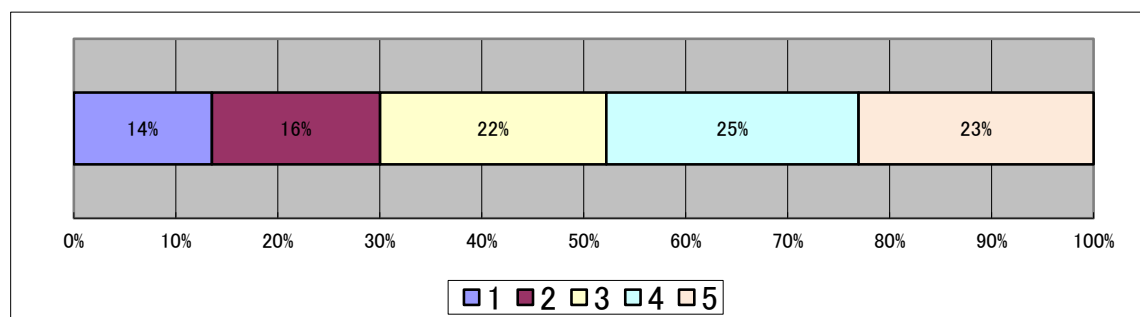
2 報告課題(レポート)にしっかり取り組んでいる。

「報告課題(レポート)にしっかり取り組んでいる。」と回答した生徒85%(そう思う、大体そう思うと回答したもの)である。



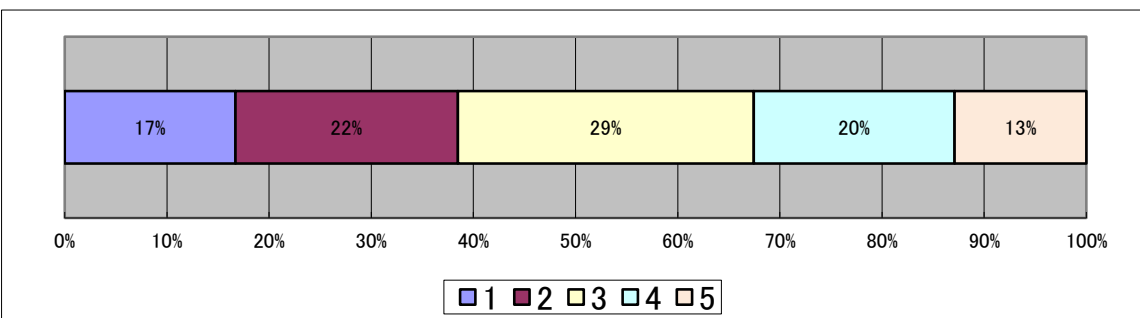
3 ノートを自分なりに工夫して作っている。

「ノートを自分なりに工夫して作っている。」と回答した生徒は48%(そう思う、大体そう思うと回答したもの)である。



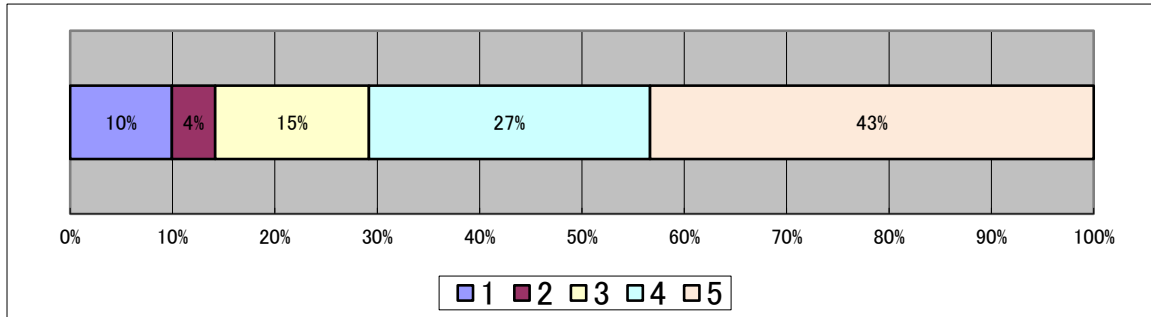
4 授業の予習・復習をしている。

「授業の予習・復習をしている。」と回答した生徒は33%(そう思う、大体そう思うと回答したもの)である。今後、予習・復習の習慣付けを促していきたい。



5 真剣に授業に取り組んでいる。

「真剣に授業に取り組んでいる。」と回答した生徒は71%（そう思う、大体そう思うと回答したもの）である。

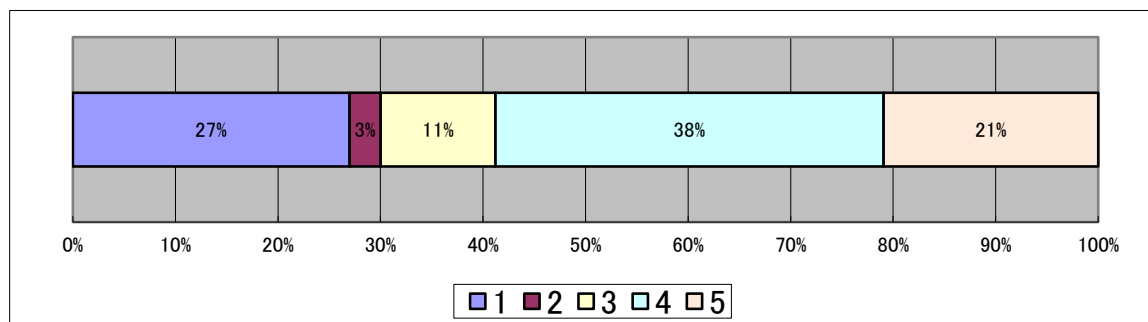


## 【保護者による学校評価】

### (1) 学習指導

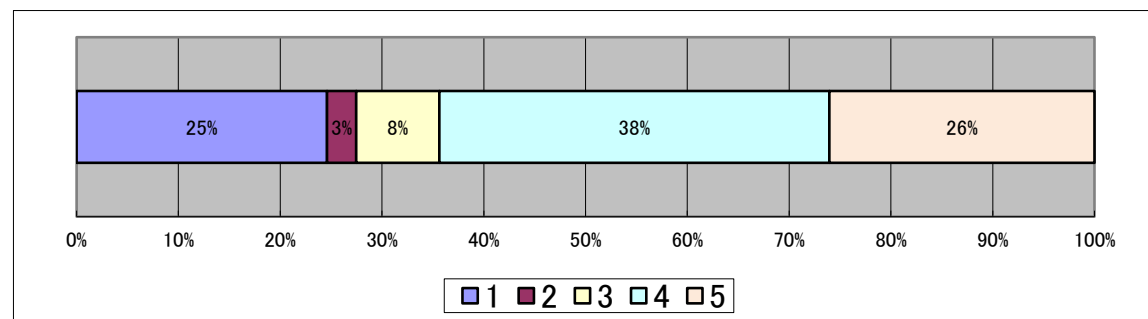
- 1 先生の授業は分かりやすいと聞いている。

「先生の授業は分かりやすいと聞いている。」と回答した保護者は59%（そう思う、大体そう思うと回答したもの）である。さらに授業向上をめざした研修を充実させたい。



- 2 先生は熱心に授業を行っていると聞いている。

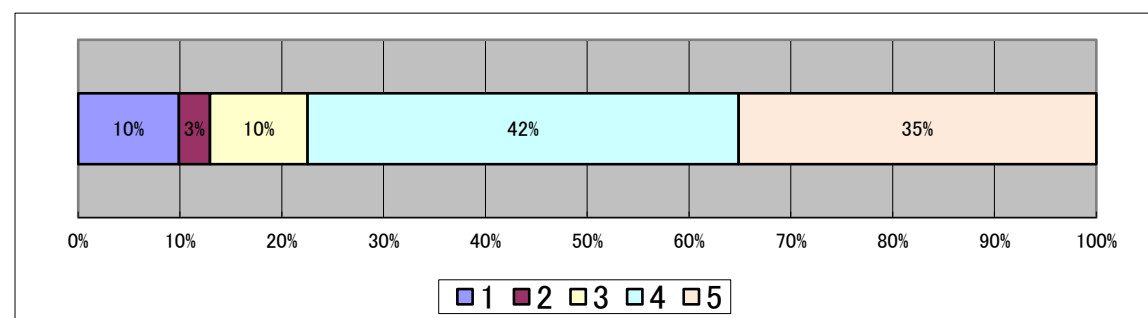
「先生は熱心に授業を行っていると聞いている。」と回答した保護者は64%（そう思う、大体そう思うと回答したもの）である。さらに向上していく必要がある。



### (2) 特別活動

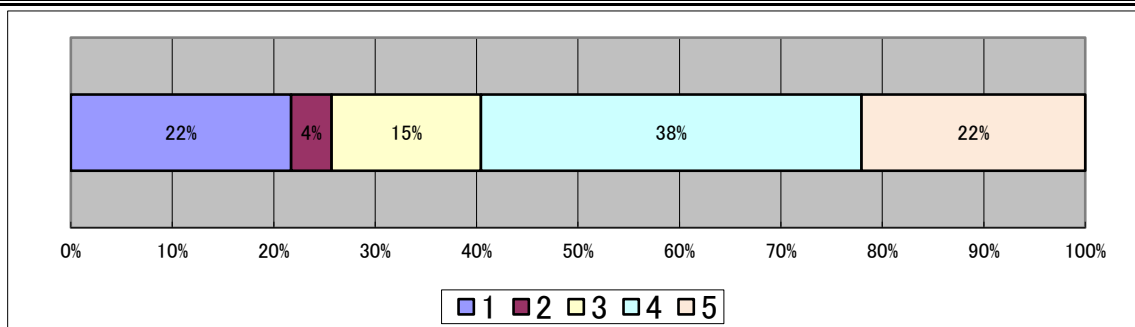
- 3 学校行事(体育祭、教育旅行等)は活発である

「学校行事(体育祭、教育旅行等)は活発である」と回答した保護者は77%（そう思う、大体そう思うと回答したもの）である。



4 学校の部活、サークル活動は適度な活動内容である。

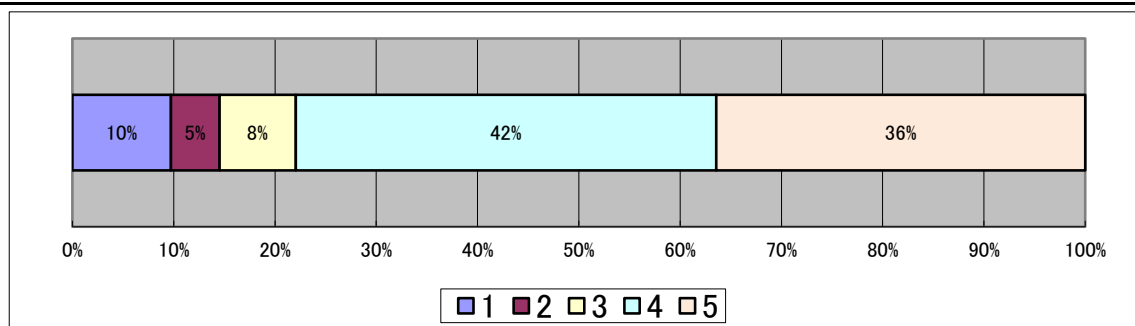
「学校の部活、サークル活動は適度な活動内容である。」と回答した保護者は60%（そう思う、大体そう思うと回答したもの）である。今後もさらに向上していく必要がある。部活動の活動等を積極的に行っていく。



(3) 生徒指導

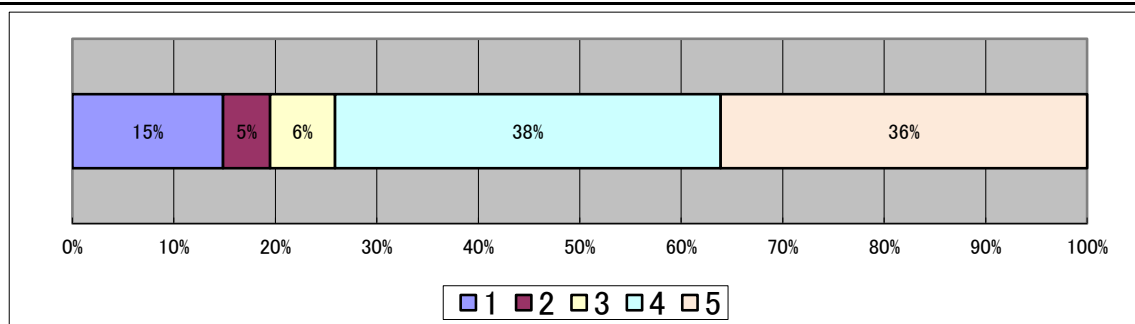
5 先生は生徒を理解し、生徒にあった指導をしている。

「先生は生徒を理解し、生徒にあった指導をしている。」と回答した保護者は78%（そう思う、大体そう思うと回答したもの）である。おおむね良い評価を得た。



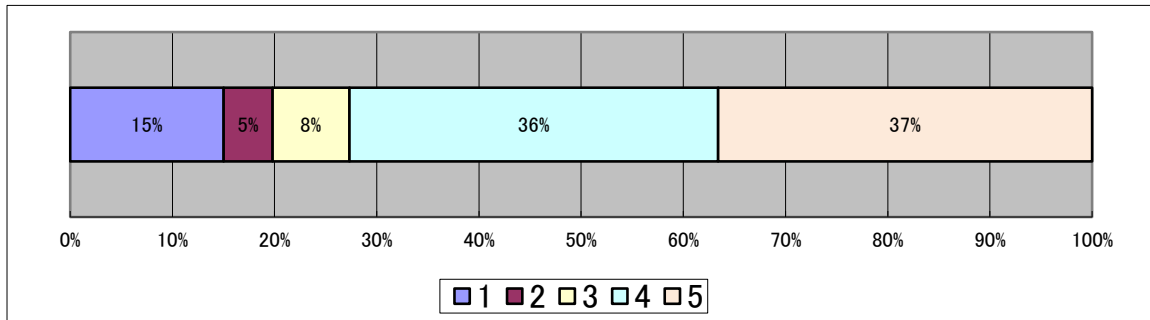
6 先生は生徒に対し、公平に接している。

「先生は生徒に対し、公平に接している。」と回答した保護者は74%（そう思う、大体そう思うと回答したもの）である。おおむね良い評価を得た。



7 先生は生徒の悩みの相談にのっている。

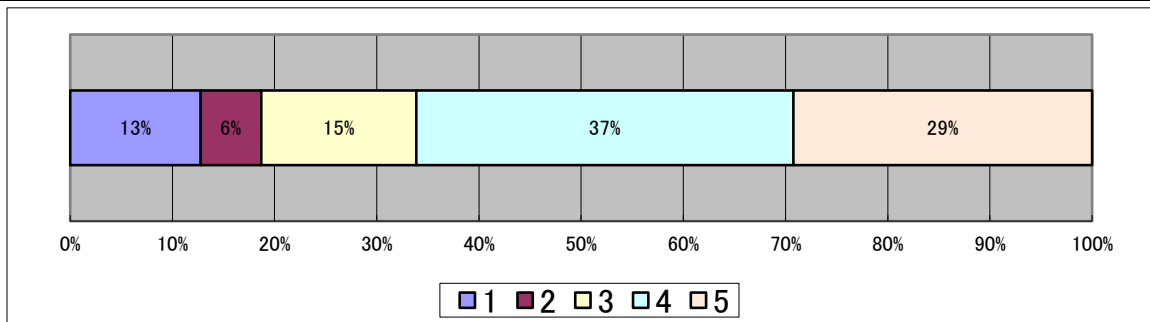
「先生は生徒の悩みの相談にのっている。」と回答した保護者は73%（そう思う、大体そう思うと回答したもの）である。今後もさらに保護者との連絡を密に行っていく。



#### (4) 進路指導

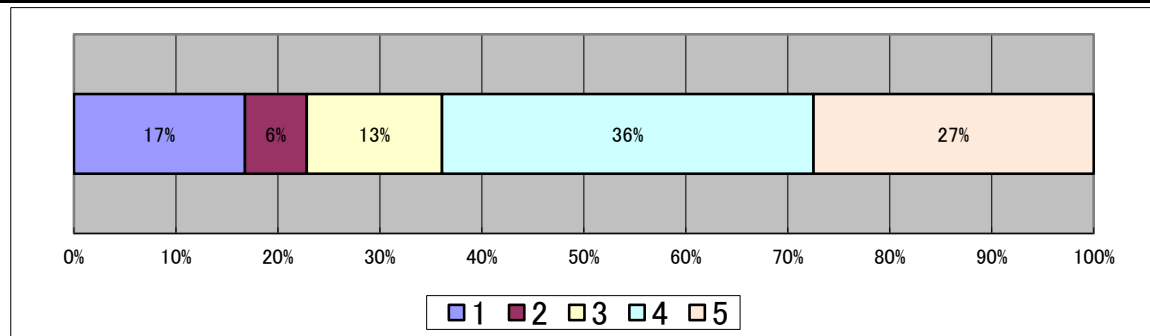
8 進路についての指導・面談がよく行われている。

「進路についての指導・面談がよく行われている。」と回答した保護者は66%（そう思う、大体そう思うと回答したもの）である。今後はさらに保護者との連絡を密に行っていく。



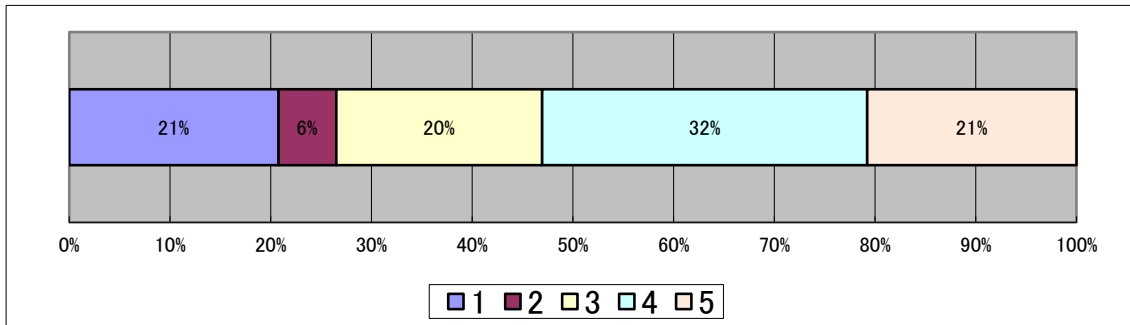
9 進路に対応した指導がよく行われている。

「進路に対応した指導がよく行われている。」と回答した保護者は64%（そう思う、大体そう思うと回答したもの）である。個々の進路希望に対応できるようにさらに充実を図っていく。



10 進路情報が豊富である。

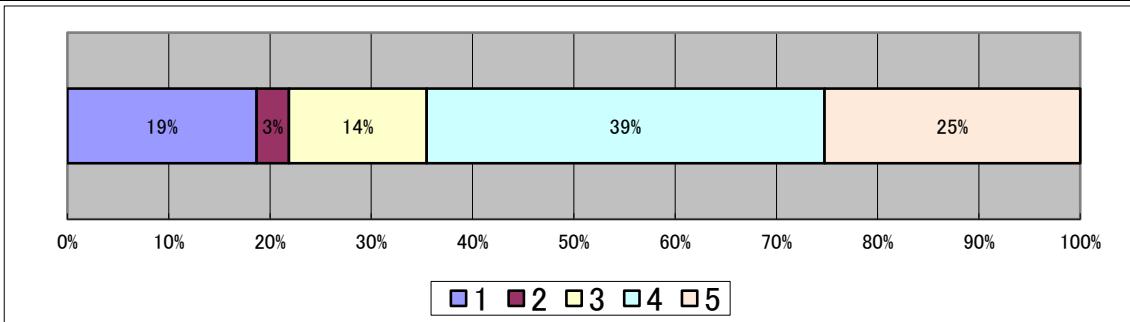
「進路情報が豊富である。」と回答した保護者は53%(そう思う、大体そう思うと回答したもの)である。今後もさらに向上していく必要がある。今後は保護者にむけて進路情報を発信していく。



### (5) 生徒の活動

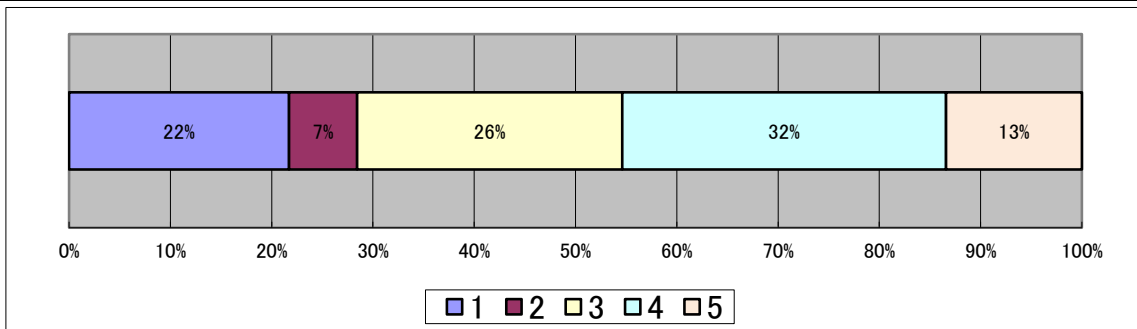
11 生徒は挨拶をきちんとする。

「生徒は挨拶をきちんとする。」と回答した保護者は65%(そう思う、大体そう思うと回答したもの)である。さらに挨拶の習慣を定着させていきたい。



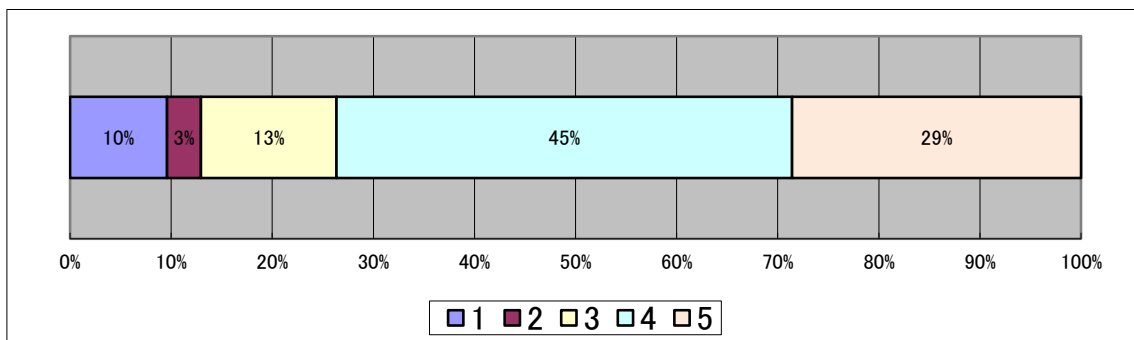
12 生徒は意欲的に勉強する。

「生徒は意欲的に勉強する。」と回答した保護者は45%(そう思う、大体そう思うと回答したもの)である。今後もさらに学習環境を向上していく必要がある。



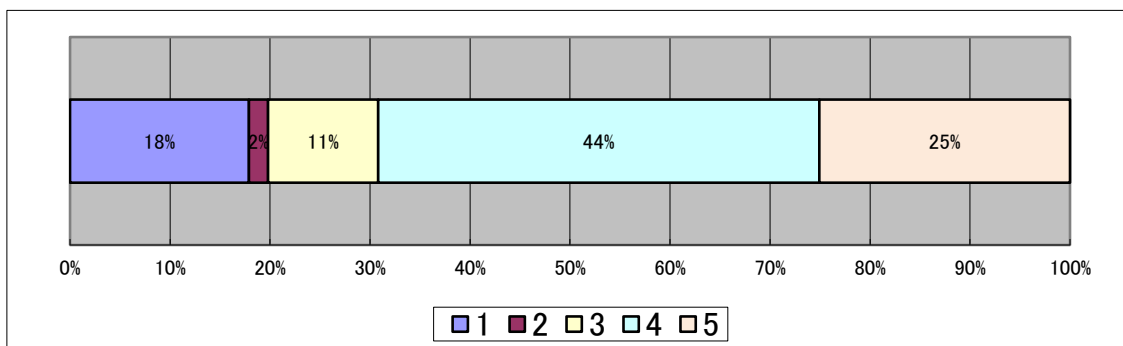
13 生徒の服装・頭髪はきちんとしている。

「生徒の服装・頭髪はきちんとしている。」と回答した保護者は74%(そう思う、大体そう思うと回答したもの)である。今後もさらに改善していきたい。



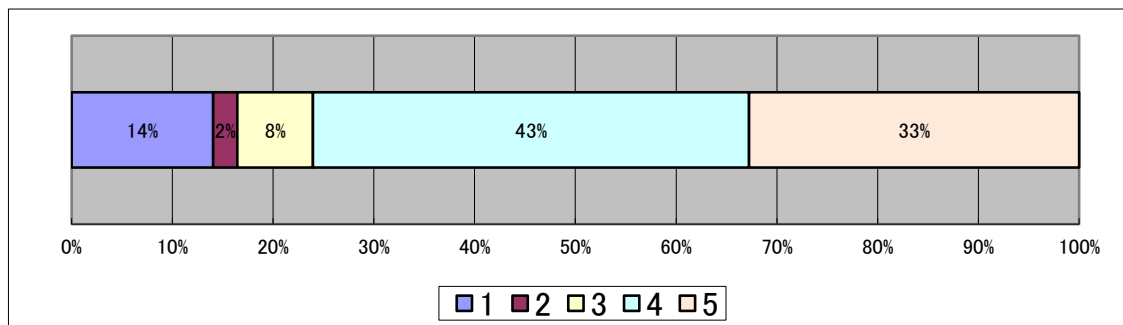
14 生徒のマナーがよい。

「生徒のマナーがよい。」と回答した保護者は69%(そう思う、大体そう思うと回答したもの)である。今後もさらに改善していきたい。



15 清掃が行き届いている。

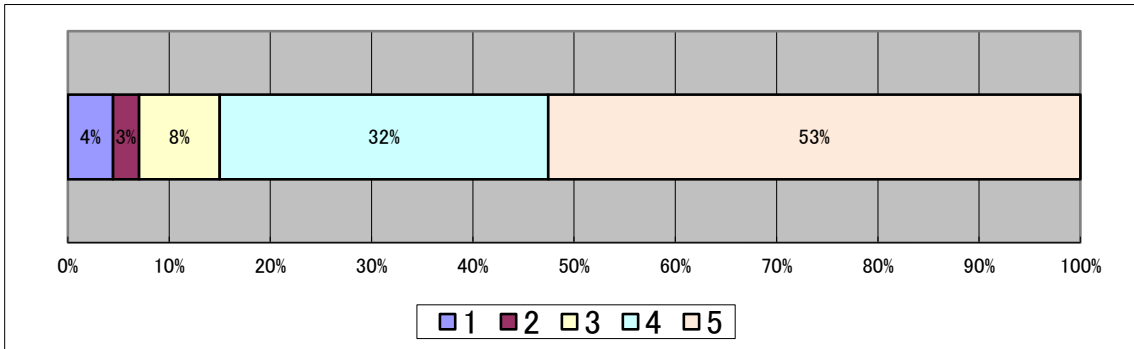
「清掃が行き届いている。」と回答した保護者は76%(そう思う、大体そう思うと回答したもの)である。引き続き環境美化に努めたい。



(6) 全体

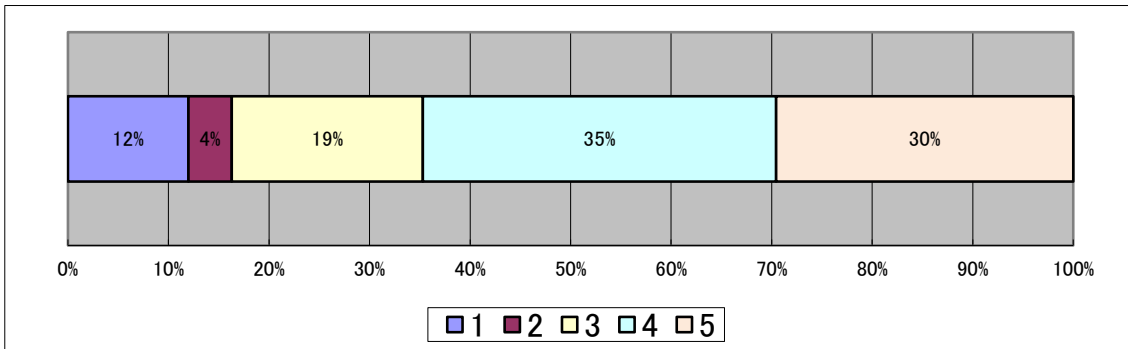
16 生徒を安心して学校に送り出せる。

「生徒を安心して学校に送り出せる。」と回答した保護者は85%(そう思う、大体そう思うと回答したもの)である。おおむね良い評価を得た。



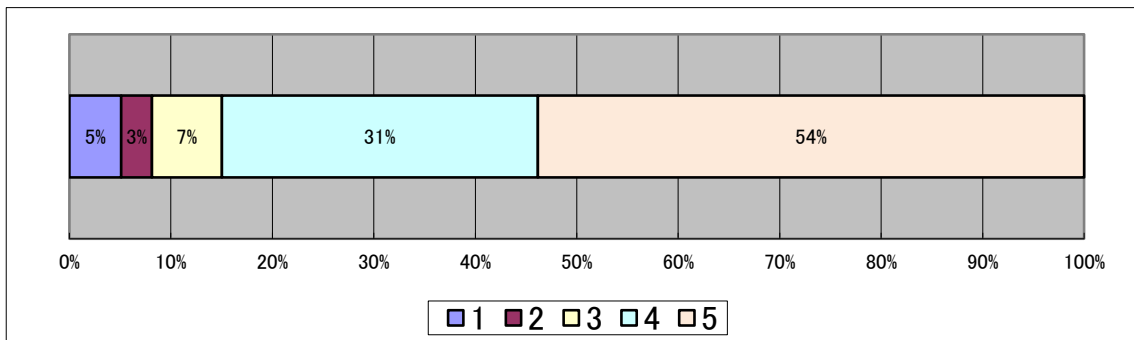
17 学校の様子が家庭によく伝わっている。

「学校の様子が家庭によく伝わっている。」と回答した保護者は65%(そう思う、大体そう思うと回答したもの)である。今後はさらに保護者との連絡を密に行っていく。



18 この学校に入学させてよかったと思う。

「この学校に入学させてよかったと思う。」と回答した保護者は85%(そう思う、大体そう思うと回答したもの)である。良い評価を得た。

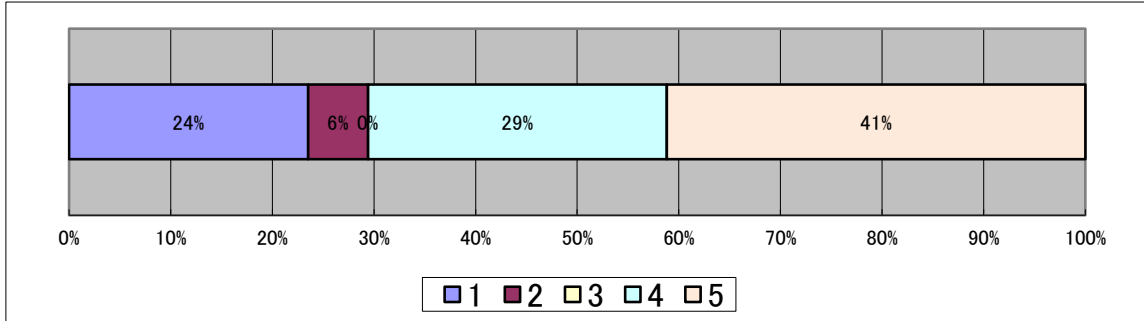


【地域住民等による学校評価】

(1) 学習指導

1 先生は熱心に授業を行っていると感じている。

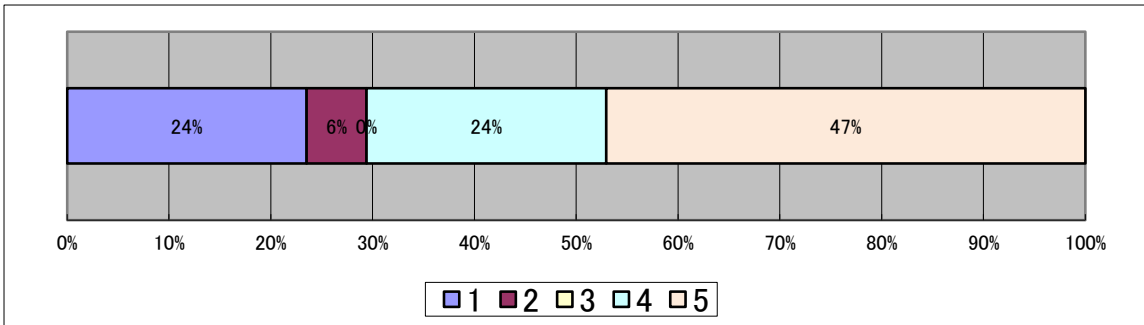
「先生は熱心に授業を行っていると感じている。」と回答した地域の方は71%（そう思う、大体そう思うと回答したもの）である。今後は地域にも積極的に情報を発信していきたい。



(2) 特別活動

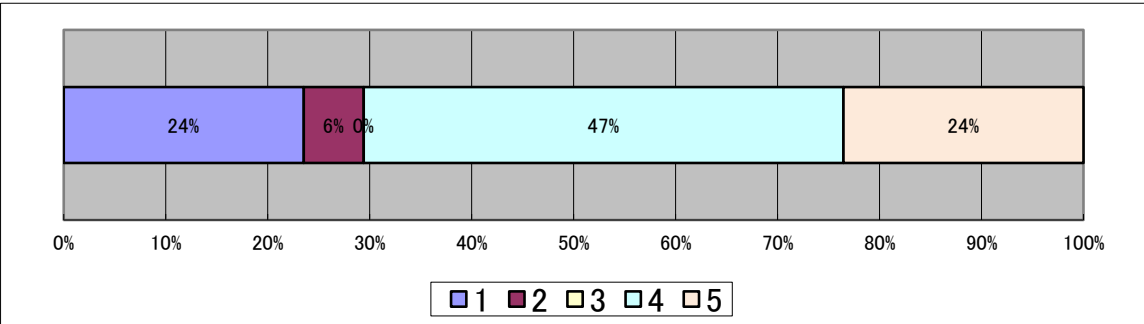
2 学校行事(体育祭、教育旅行等)は活発である

「学校行事(体育祭、教育旅行等)は活発である」と回答した地域の方は71%（そう思う、大体そう思うと回答したもの）である。今後は地域にも積極的に情報を発信していきたい。



3 学校の部活、サークル活動は適度な活動内容である。

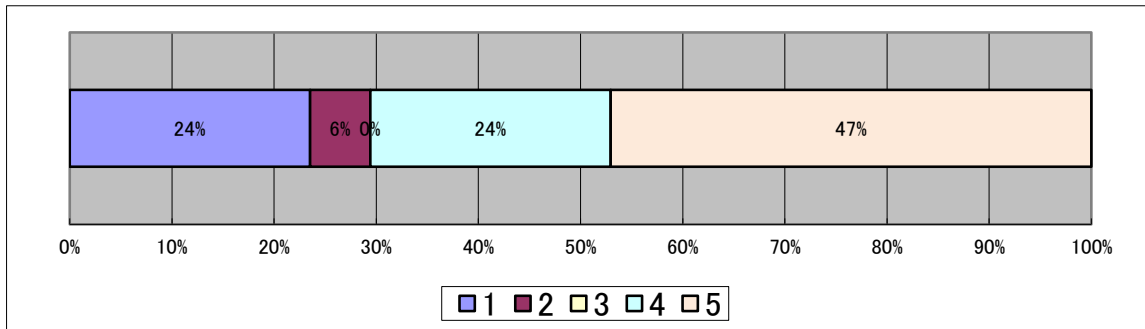
「学校の部活、サークル活動は適度な活動内容である。」と回答した地域の方は71%（そう思う、大体そう思うと回答したもの）である。今後もさらに向上していく必要がある。



### (3) 生徒指導

4 先生は生徒指導を熱心に行っている。

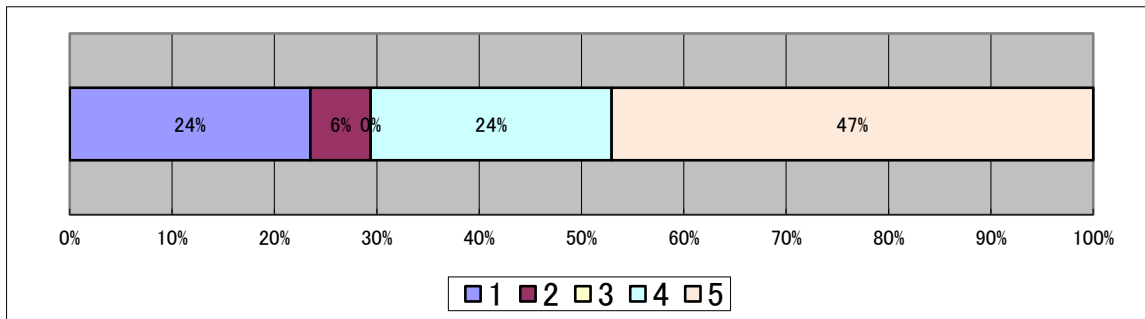
「先生は生徒指導を熱心に行っている。」と回答した地域の方は71%(そう思う、大体そう思うと回答したもの)である。今後は地域にも積極的に情報を発信していきたい。



### (4) 進路指導等

5 進路に関する指導が熱心に行われている。

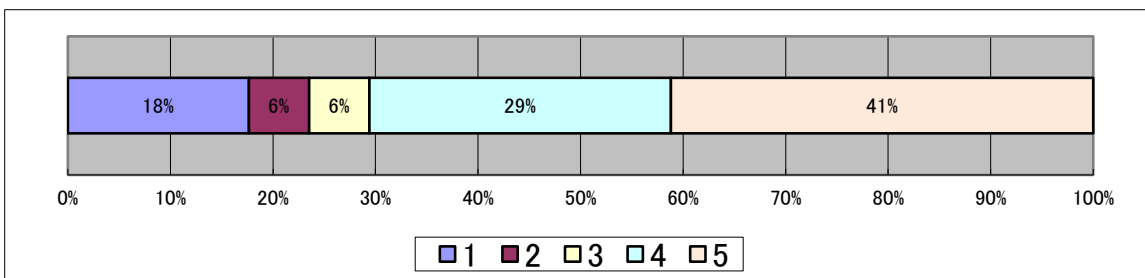
「進路に関する指導が熱心に行われている。」と回答した地域の方は71%(そう思う、大体そう思うと回答したもの)である。今後もさらに向上していく必要がある。



### (5) 生徒の活動

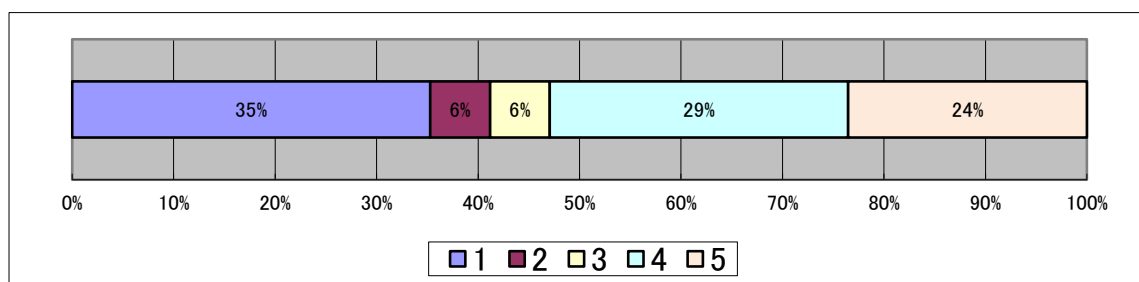
6 生徒は挨拶をきちんとする。

「生徒は挨拶をきちんとする。」と回答した地域の方は71%(そう思う、大体そう思うと回答したもの)である。学校内外にかかわらず挨拶ができるように指導していきたい。



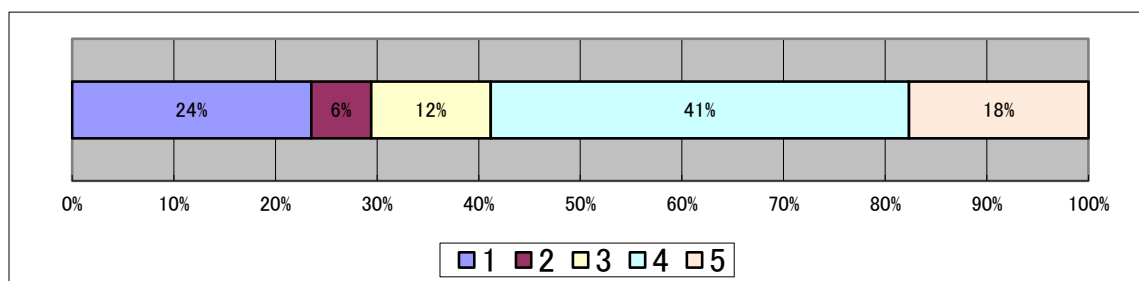
7 生徒は意欲的に勉強する。

「生徒は意欲的に勉強する。」と回答した地域の方は53%（そう思う、大体そう思うと回答したもの）である。更に充実した学習環境づくりに努めていきたい。



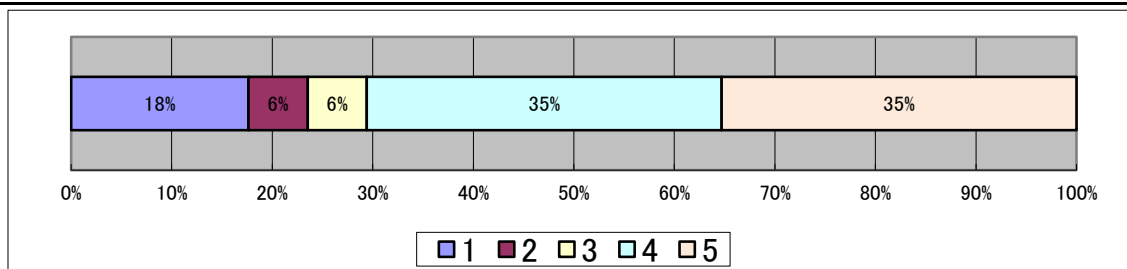
8 生徒の服装・頭髪はきちんとしている。

「生徒の服装・頭髪はきちんとしている。」と回答した地域の方は59%（そう思う、大体そう思うと回答したもの）である。



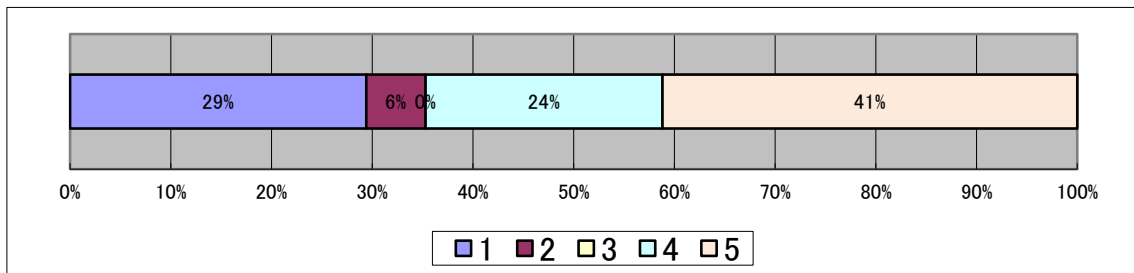
9 生徒のマナーがよい。

「生徒のマナーがよい。」と回答した地域の方は71%（そう思う、大体そう思うと回答したもの）である。



10 校舎内外の清掃が行き届いている。

「校舎内外の清掃が行き届いている。」と回答した地域の方は65%（そう思う、大体そう思うと回答したもの）である。引き続き環境美化に努めたい。



(6) 広報

11 学校の教育活動の様子が地域に伝わっている。

「学校の教育活動の様子が地域に伝わっている。」と回答した地域の方は65%（そう思う、大体そう思うと回答したもの）である。今後は積極的に伝えていけるように努める。

